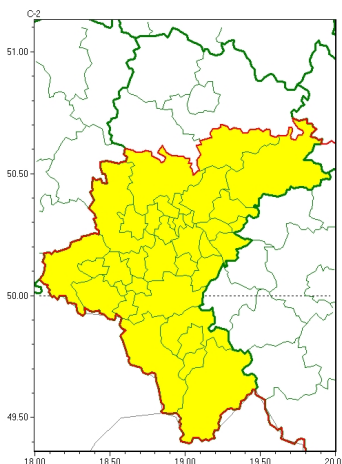




### Zasięg ostrzeżeń w województwie

Oblodzenie  
2024-02-01 11:24



**WOJEWÓDZTWO ŁÓDZKIE**  
**OSTRZEŻENIA METEOROLOGICZNE ZBIORCZO NR 30**  
**WYKAZ OBLODZENIA W WOJEWÓDZTWIE**  
**o godz. 11:24 dnia 01.02.2024**

Zjawisko/Stopień zagrożenia	Oblodzenie/1
Obszar (w nawiasie numer ostrzeżenia dla powiatu)	powiaty: białski(16), bielski(13), Bielsko-Biała(13), bieruńsko-lędziński(14), Bytom(14), Chorzów(14), cieszyński(14), Dąbrowa Górnicza(16), Gliwice(14), gliwicki(14), Jastrzębie-Zdrój(14), Jaworzno(15), Katowice(15), mikołowski(14), Mysłowice(15), myszkowski(17), Piekary Śląskie(14), pszczyński(14), raciborski(14), Ruda Śląska(14), rybnicki(13), Rybnik(13), Siemianowice Śląskie(14), Sosnowiec(15), wiatryk(14), tarnogórski(15), Tychy(13), wodzisławski(14), Zabrze(14), zawierciański(17), żywiecki(14)
Ważność	od godz. 00:00 dnia 02.02.2024 do godz. 08:30 dnia 02.02.2024
Prawdopodobieństwo	75%
Przebieg	Prognozuje się zamarzanie mokrej nawierzchni dróg i chodników po opadach deszczu, deszczu ze mrogiem i mokrego niegu powodujących ceich oblodzenie. Temperatura minimalna od -3°C do 0°C, temperatura minimalna przy gruncie około -3°C.
SMS	IMGW-PIB OSTRZEŻENIA: OBLODZENIE/1 Łódzkie (32 powiatów) od 00:00/02.02 do 08:30/02.02.2024 temp. min. od -3 st. do 0 st., przy gruncie do -3 st., lód. Dotyczy powiatów: białski, bielski, Bielsko-Biała, bieruńsko-lędziński, Bytom, Chorzów, cieszyński, Dąbrowa Górnicza, Gliwice, gliwicki, Jastrzębie-Zdrój, Jaworzno, Katowice, mikołowski, Mysłowice, myszkowski, Piekary Śląskie, pszczyński, raciborski, Ruda Śląska, rybnicki, Rybnik, Siemianowice Śląskie, Sosnowiec, wiatryk, tarnogórski, Tychy, wodzisławski, Zabrze, zawierciański, żywiecki.
RSO	Woj. Łódzkie (32 powiatów), IMGW-PIB wydał ostrzeżenie pierwszego stopnia o oblodzeniu
Uwagi	Brak.



Instytut Meteorologii i Gospodarki Wodnej - Państwowy Instytut Badawczy  
**Biuro Prognoz Meteorologicznych w Krakowie**  
30-215 Kraków ul. Piotra Borowego 14  
tel: 12-6398150, fax: 12-4251973  
email: meteo.krakow@imgw.pl  
www: www.imgw.pl

Opracowanie niniejsze i jego format, jako przedmiot prawa autorskiego podlega ochronie prawnej, zgodnie z przepisami ustawy z dnia 4 lutego 1994r o prawie autorskim i prawach pokrewnych (dz. U. z 2006 r. Nr 90, poz. 631 z późn. zm.).

Wszelkie dalsze udostępnianie, rozpowszechnianie (przedruk, kopiowanie, wiadomości sms) jest dozwolone wyłącznie w formie dostawnej z bezwzględnym wskazaniem źródła informacji tj. IMGW-PIB.