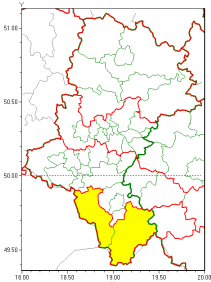


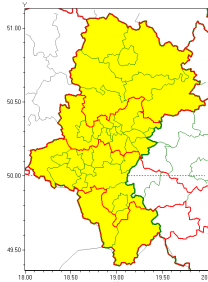


Zasięg ostrzeżeń w województwie

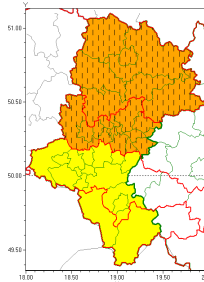
Intensywne opady śniegu  
2022-01-17 13:00



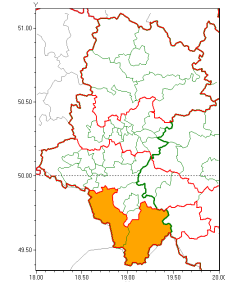
Oblodzenie  
2022-01-17 13:00



Silny wiatr  
2022-01-17 13:00



Zawieje/zamiecie śnieżne  
2022-01-17 13:00



**WOJEWÓDZTWO ŁÓDZKIE**  
**OSTRZEŻENIA METEOROLOGICZNE ZBIORCZO NR 12**  
**WYKAZ OBLÓDZENIA I ZAWIEJ ZAMIECI ŚNIEŻNYCH**  
**o godz. 13:00 dnia 17.01.2022**

<b>Zjawisko/Stopień zagrożenia</b>	Oblodzenie/1
<b>Obszar (w nawiasie numer ostrzeżenia dla powiatu)</b>	powiaty: Cz. stochowa(5), cz. stochowski(5), kłobucki(5), lubliniecki(5), myszkowski(5), tarnogórski(5), zawierciański(5)
<b>Ważność</b>	od godz. 14:00 dnia 17.01.2022 do godz. 08:00 dnia 18.01.2022
<b>Prawdopodobieństwo</b>	80%
<b>Przebieg</b>	Prognozuje się zamarzanie mokrej nawierzchni dróg i chodników po opadach deszczu, deszczu ze mrogiem i mokrego mrogu powodujące ich oblodzenie. Temperatura minimalna około -2°C, temperatura minimalna przy gruncie około -2°C.
<b>SMS</b>	IMGW-PIB OSTRZEGA: OBLÓDZENIE/1 Łódzkie (7 powiatów) od 14:00/17.01 do 08:00/18.01.2022 temp. min. około -2 st., przy gruncie około -2 st., lisko. Dotyczy powiatów: Cz. stochowa, cz. stochowski, kłobucki, lubliniecki, myszkowski, tarnogórski i zawierciański.
<b>RSO</b>	Woj. Łódzkie (7 powiatów), IMGW-PIB wydał ostrzeżenie pierwszego stopnia o oblodzeniu
<b>Uwagi</b>	Brak.
<b>Zjawisko/Stopień zagrożenia</b>	Oblodzenie/1
<b>Obszar (w nawiasie numer ostrzeżenia dla powiatu)</b>	powiaty: b. dziński(5), bielski(6), Bielsko-Biała(6), bieruńsko-lędziński(5), Bytom(5), Chorzów(5), cieszyński(9), Dąbrowa Górnicza(5), Gliwice(5), gliwicki(5), Jastrzębie-Zdrój(5), Jaworzno(5), Katowice(5), mikołowski(5), Mysłowice(5), Piekary Łódzkie(5), pszczyński(5), raciborski(5), Ruda Łódzka(5), rybnicki(5), Rybnik(5), Siemianowice Łódzkie(5), Sosnowiec(5), wiatchłowiec(5), Tychy(5), wodzisławski(5), Zabrze(5), Żory(5), żywiecki(9)
<b>Ważność</b>	od godz. 17:00 dnia 17.01.2022 do godz. 08:00 dnia 18.01.2022
<b>Prawdopodobieństwo</b>	80%



<b>Przebieg</b>	Prognozuje się zamarzanie mokrej nawierzchni dróg i chodników po opadach deszczu, deszczu ze śniegiem i mokrego śniegu powodujące ich oblodzenie. Temperatura minimalna około -2°C, temperatura minimalna przy gruncie około -2°C.
<b>SMS</b>	IMGW-PIB OSTRZEGA: OBLODZENIE/1 1 skie (29 powiatów) od 17:00/17.01 do 08:00/18.01.2022 temp. min. około -2 st., przy gruncie około -2 st., lisko. Dotyczy powiatów: b dzi ski, bielski, Bielsko-Biała, bieru sko-1 dzi ski, Bytom, Chorzów, cieszy ski, D browa Górnicza, Gliwice, gliwicki, Jastrz bie-Zdrój, Jaworzno, Katowice, mikołowski, Mysłówice, Piekary 1 skie, pszczy ski, raciborski, Ruda 1 ska, rybnicki, Rybnik, Siemianowice 1 skie, Sosnowiec, wi tochłowice, Tychy, wodzisławski, Zabrze, ory i ywiecki.
<b>RSO</b>	Woj. 1 skie (29 powiatów), IMGW-PIB wydał ostrze enie pierwszego stopnia o oblodzeniu
<b>Uwagi</b>	Brak.
<b>Zjawisko/Stopie zagrożenia</b>	Silny wiatr/2 ZMIANA
<b>Obszar (w nawiasie numer ostrze enia dla powiatu)</b>	powiaty: b dzi ski(4), Bytom(4), Chorzów(4), Cz stochowa(4), cz stochowski(4), D browa Górnicza(4), Gliwice(4), gliwicki(4), Jaworzno(4), Katowice(4), kłobucki(4), lubliniecki(4), Mysłówice(4), myszkowski(4), Piekary 1 skie(4), Ruda 1 ska(4), Siemianowice 1 skie(4), Sosnowiec(4), wi tochłowice(4), tarnogórski(4), Zabrze(4), zawiercia ski(4)
<b>Wa no</b>	od godz. 12:28 dnia 17.01.2022 do godz. 17:00 dnia 17.01.2022
<b>Prawdopodobie stwo</b>	80%
<b>Przebieg</b>	Prognozuje się wyst pienie wiatru o redniej pr dko ci od 40 km/h do 50 km/h, w porywach do 115 km/h, z zachodu i polnocnego zachodu.
<b>SMS</b>	IMGW-PIB OSTRZEGA: WIATR/2 1 skie (22 powiatów) od 12:28/17.01 do 17:00/17.01.2022 pr dko do 50 km/h, porywy do 115 km/h, W and NW. Dotyczy powiatów: b dzi ski, Bytom, Chorzów, Cz stochowa, cz stochowski, D browa Górnicza, Gliwice, gliwicki, Jaworzno, Katowice, kłobucki, lubliniecki, Mysłówice, myszkowski, Piekary 1 skie, Ruda 1 ska, Siemianowice 1 skie, Sosnowiec, wi tochłowice, tarnogórski, Zabrze i zawiercia ski.
<b>RSO</b>	Woj. 1 skie (22 powiatów), IMGW-PIB wydał ostrze enie drugiego stopnia o silnym wietrze
<b>Uwagi</b>	Brak.
<b>Zjawisko/Stopie zagrożenia</b>	Intensywne opady śniegu/1
<b>Obszar (w nawiasie numer ostrze enia dla powiatu)</b>	powiaty: cieszy ski(7), ywiecki(7)
<b>Wa no</b>	od godz. 10:00 dnia 17.01.2022 do godz. 22:00 dnia 17.01.2022
<b>Prawdopodobie stwo</b>	70%
<b>Przebieg</b>	Prognozowane s opady śniegu powodujące miejscami przyrost pokrywy śnie nej o 10 cm do 15 cm.
<b>SMS</b>	IMGW-PIB OSTRZEGA: NIEG/1 1 skie (2 powiaty) od 10:00/17.01 do 22:00/17.01.2022 przyrost pokrywy 15 cm. Dotyczy powiatów: cieszy ski i ywiecki.



<b>RSO</b>	Woj. śląskie (2 powiaty), IMGW-PIB wydał ostrzeżenie pierwszego stopnia o intensywnych opadach niegu
<b>Uwagi</b>	Brak.
<b>Zjawisko/Stopień zagrożenia</b>	Silny wiatr/1
<b>Obszar (w nawiasie numer ostrzeżenia dla powiatu)</b>	powiaty: bielski(5), Bielsko-Biała(5), bieruńsko-lędziński(4), cieszyński(6), Jastrzębie-Zdrój(4), mikołowski(4), pszczyński(4), raciborski(4), rybnicki(4), Rybnik(4), Tychy(4), wodzisławski(4), żyry(4), żywiecki(6)
<b>Ważność</b>	od godz. 10:00 dnia 17.01.2022 do godz. 19:00 dnia 17.01.2022
<b>Prawdopodobieństwo</b>	80%
<b>Przebieg</b>	Prognozuje się wystąpienie wiatru o średniej prędkości od 35 km/h do 45 km/h, w porywach do 90 km/h. Wiatr zachodni, po południu skręcający na północno-zachodni.
<b>SMS</b>	IMGW-PIB OSTRZEŻENIE: WIATR/1 śląskie (14 powiatów) od 10:00/17.01 do 19:00/17.01.2022 prędkość do 45 km/h, porywy do 90 km/h, W i NW. Dotyczy powiatów: bielski, Bielsko-Biała, bieruńsko-lędziński, cieszyński, Jastrzębie-Zdrój, mikołowski, pszczyński, raciborski, rybnicki, Rybnik, Tychy, wodzisławski, żyry i żywiecki.
<b>RSO</b>	Woj. śląskie (14 powiatów), IMGW-PIB wydał ostrzeżenie pierwszego stopnia o silnym wietrze
<b>Uwagi</b>	Brak.
<b>Zjawisko/Stopień zagrożenia</b>	Zawieje/zamiecie śniegowe/2
<b>Obszar (w nawiasie numer ostrzeżenia dla powiatu)</b>	powiaty: cieszyński(8), żywiecki(8)
<b>Ważność</b>	od godz. 10:00 dnia 17.01.2022 do godz. 19:00 dnia 17.01.2022
<b>Prawdopodobieństwo</b>	70%
<b>Przebieg</b>	Prognozowane są miejscami zawieje i zamiecie śniegowe spowodowane opadami niegu i wiatrem o średniej prędkości od 35 km/h do 45 km/h, w porywach do 90 km/h, z zachodu i północnego-zachodu.
<b>SMS</b>	IMGW-PIB OSTRZEŻENIE: ZAMIECIE ŚNIEGOWE/2 śląskie (2 powiaty) od 10:00/17.01 do 19:00/17.01.2022 wiatr 45 km/h, porywy 90 km/h. Dotyczy powiatów: cieszyński i żywiecki.
<b>RSO</b>	Woj. śląskie (2 powiaty), IMGW-PIB wydał ostrzeżenie drugiego stopnia o zawiejach i zamieciach śniegowych
<b>Uwagi</b>	Ostrzeżenie może być kontynuowane.
<b>Dyrektor synoptyk IMGW-PIB</b>	Łukasz Kiełt
Opracowanie niniejsze i jego format, jako przedmiot prawa autorskiego podlega ochronie prawnej, zgodnie z przepisami ustawy z dnia 4 lutego 1994r o prawie autorskim i prawach pokrewnych (dz. U. z 2006 r. Nr 90, poz. 631 z późn. zm.). Wszelkie dalsze udostępnianie, rozpowszechnianie (przedruk, kopiowanie, wiadomości sms) jest dozwolone wyłącznie w formie dosłownej z bezwzględnym wskazaniem źródła informacji tj. IMGW-PIB.	