



## Niezbędne wyposażenie roweru

Powinieneś zaopatrzyć się w światło przednie (białe), światło tylne (czerwone) i tylny odbłask (czerwony). Odbłask przymocuj na stałe. Obowiązkowe jest też posiadanie sprawnych hamulców i dzwonka. Warto pamiętać też o kamizelce odblaskowej oraz kasku ochronnym.

## Podstawowe zasady bezpieczeństwa

przeprowadzaj rower przez przejście dla pieszych

nie jedź rowerem w stanie po użyciu alkoholu lub podobnie działającego środka

podczas jazdy **nie używaj telefonu** komórkowego

pamiętaj o sygnalizowaniu ręką zamiar zmiany pasa ruchu lub kierunku jazdy

trzymaj obie ręce na kierownicy

korzystaj z dróg i pasów ruchu dla rowerów, a w przypadku ich braku jedź najbliższej prawej krawędzi jezdni



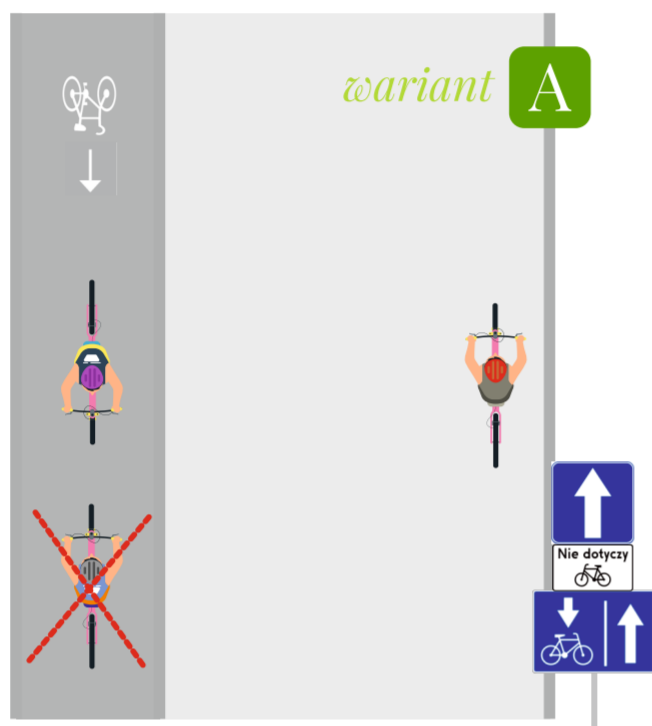
## W wyjątkowych przypadkach możesz korzystać z chodnika

- 1 opiekujesz się dzieckiem w wieku do lat 10, który jedzie na rowerze
- 2 szerokość chodnika wzdłuż drogi, po której ruch pojazdów jest dozwolony z prędkością większą niż 50 km/h, wynosi co najmniej 2 m i brakuje wydzielonej drogi dla rowerów oraz pasa ruchu dla rowerów.
- 3 warunki pogodowe zagrażają bezpieczeństwu rowerzysty na jezdni (śnieg, silny wiatr, ulewa, gołoledź, gęsta mgła)

Pamiętaj jednak, że korzystając z chodnika lub drogi dla pieszych, rowerzysta jest obowiązany jechać powoli, zachować szczególną ostrożność i ustępować miejsca pieszym.

## „pod prąd”

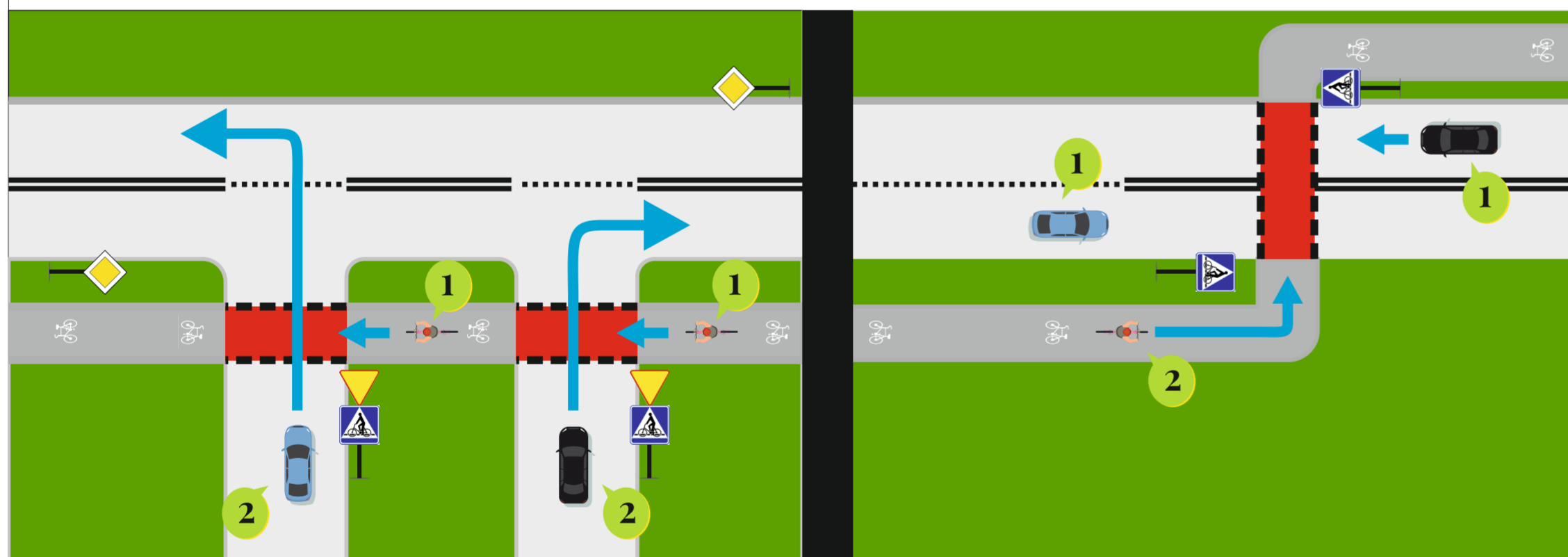
W wyjątkowych przypadkach możesz jechać drogą jednokierunkową „pod prąd” ale tylko wtedy, gdy jest to oznaczone odpowiednimi znakami.



## Zapamiętaj

Rower to wygodny i szybki środek transportu. Rowerzyści to jednak tzw. niechronieni uczestnicy ruchu drogowego i są znacznie bardziej narażeni na niebezpieczeństwo na drodze. Jazda jednośladem wymaga pełnego panowania nad rowerem, a prędkość powinna być dostosowana do aktualnie panujących warunków oraz umiejętności jadącego. Jak poruszać się rowerem, żeby nie stwarzać zagrożenia i uniknąć przykrych zdarzeń? Specjalnie dla Was Drodzy Rowerzyści, przygotowaliśmy siedem najważniejszych zasad, jakimi powinniście się kierować, by bezpiecznie poruszać się po trasach rowerowych, ale również po jezdni. Życzę wiatru tylko w plecy oraz więcej życzliwości ze strony kierowców samochodów!

starosta pszczyński  
Barbara Bandoła



## zasad dobrego rowerzysty



POWIAT PSZCZYŃSKI  
przestrzeń aktywności



## Podczas korzystania z przejazdu dla rowerzystów pamiętaj o:

zachowaniu szczególnej ostrożności

nie wjeżdżaniu bezpośrednio przed nadjeżdżający samochód

przed wjazdem spojrz w lewo - prawo - lewo i upewnij się, że możesz bezpiecznie przejechać na drugą stronę



**Droga dla rowerów** oznacza drogę przeznaczoną dla kierujących rowerami, którzy są obowiązani do korzystania z tej drogi, jeżeli jest ona wyznaczona dla kierunku, w którym oni poruszają się lub zamierzają skręcić. Nakaz wyrażony znakiem C-13 obowiązuje do odwołania albo do:

- 1) miejsca umieszczenia znaku B-1, B-9, C-16, D-40,
- 2) najbliższego skrzyżowania.



Znak C-13a „koniec drogi dla rowerów” oznacza koniec drogi przeznaczonej dla kierujących rowerami



Znak C-13/C-16 oznacza drogę lub jej część przeznaczoną dla pieszych i rowerzystów.

- ruch rowerów lewą stroną drogi, a ruch pieszych prawą stroną,
- ruch rowerów prawą stroną drogi, a ruch pieszych lewą,
- ruch pieszych i rowerów na tej samej drodze.



Znak B-9 „zakaz wjazdu rowerów” oznacza zakaz ruchu na jezdni i poboczu rowerów.



Znak D-6a „przejazd dla rowerzystów” oznacza miejsce przeznaczone do przejeżdżania rowerzystów w poprzek drogi. Kierujący pojazdem zbliżający się do miejsca oznaczonego znakiem D-6a jest obowiązany zmniejszyć prędkość tak, aby nie narażać na niebezpieczeństwo rowerzystów znajdujących się w tych miejscach lub na nie wjeżdżających.



Znak D-6b „Przejście dla pieszych i przejazd dla rowerzystów” Oznaczenie miejsca przeznaczonego do przechodzenia pieszych i jednocześnie do przejeżdżania rowerzystów w poprzek drogi. Kierujący pojazdem zbliżający się do miejsca oznaczonego znakiem, jest zobowiązany zmniejszyć prędkość tak, aby nie narażać na niebezpieczeństwo pieszych znajdujących się w tych miejscach, lub na nie wchodzących, oraz rowerzystów znajdujących się w tych miejscach, lub na nie wjeżdżających.



Znak P-11 „przejazd dla rowerzystów” oznacza miejsce przejazdu dla rowerzystów.



Znak P-26 „piesi” oznacza drogę dla pieszych; znak P-26 umieszczony łącznie ze znakiem P-23 oznacza, że droga jest przeznaczona dla pieszych i kierujących rowerami.

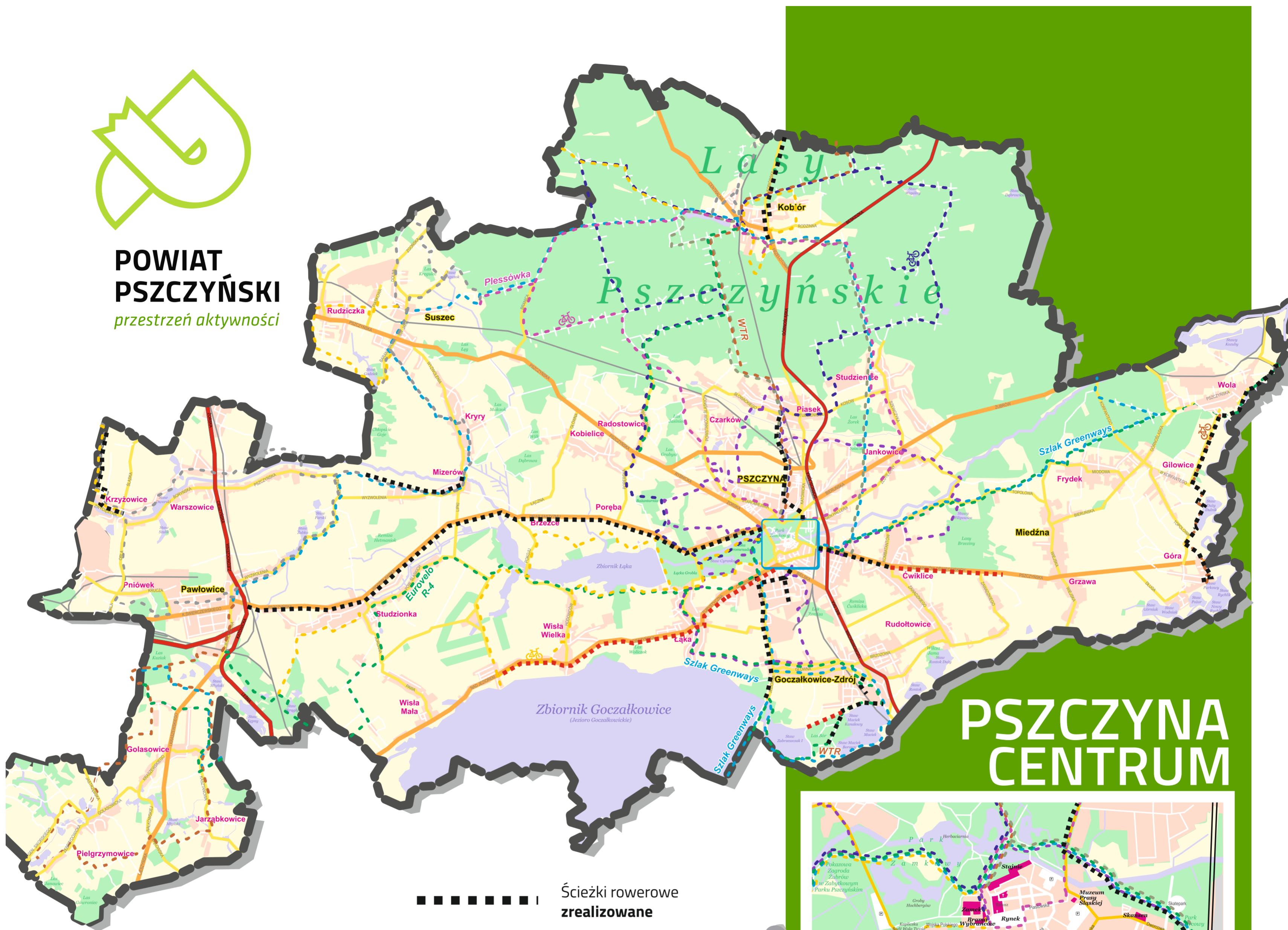


Znak P-23 „rower” oznacza drogę lub jej część (pas ruchu) przeznaczoną dla ruchu rowerów jednośladowych.





**POWIAT  
PSZCZYŃSKI**  
*przestrzeń aktywności*



Ścieżki rowerowe  
zrealizowane



Ścieżki rowerowe  
planowane do 2022r.

**Ścieżki  
rowerowe**

